



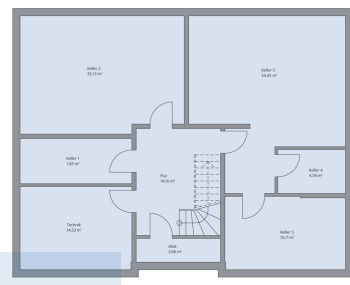
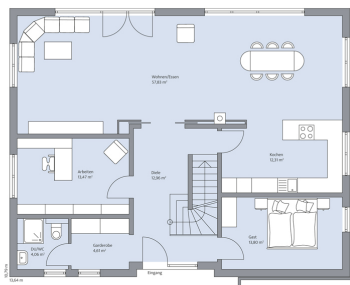
## Eleganz trifft Funktionalität: Modernes Domizil mit mediterranem Flair

Moderne Eleganz und Funktionalität vereinen sich in Haus Probst, einer mediterranen Stadtvilla mit 189 m<sup>2</sup> Wohnfläche. Die kubische Formgebung und die strahlend weiße Fassade prägen das architektonische Bild dieser Immobilie. Ein flaches Dach und ein markantes Vordach, das Schatten und dunkle Kontraste bietet, ergänzen das minimalistische Design. Im Erdgeschoss lädt der großzügige Wohn-/Essbereich von fast 58 m<sup>2</sup>, ausgestattet mit großen Fensterfronten, zum Verweilen ein und schafft einen fließenden Übergang zum Garten. Die moderne Küche bietet viel Raum für kulinarische Entfaltung. Eine zentrale Lüftungsanlage mit Wärmerückgewinnung und eine Fußbodenheizung sorgen für optimalen Wohnkomfort, ergänzt durch einen eleganten Kamin. Die obere Etage bietet als Ruhezone Schlafbereiche, darunter ein Elternschlafbereich und zwei geräumige Kinderzimmer, die Privatsphäre für die Familie gewährleisten. Eine robuste Stahlbetontreppe führt sicher in die Privaträume. Das großzügige Badezimmer ist mit modernen Sanitäranlagen ausgestattet und bietet Raum für Entspannung. Der Außenbereich umfasst einen gepflegten Garten und eine Doppelgarage. Ein umfangreicher Kellerbereich eröffnet vielseitige Nutzungsmöglichkeiten. Haus Probst definiert mit seiner ästhetischen Gestaltung und den komfortsteigernden technischen Raffinessen neue Standards in Wohnqualität und Ästhetik.

## Daten + Fakten

Flächen*	WF	GF
KG		103,7 m <sup>2</sup>
EG	119,0 m <sup>2</sup>	119,0 m <sup>2</sup>
OG	69,8 m <sup>2</sup>	69,8 m <sup>2</sup>
gesamt	188,9 m <sup>2</sup>	292,6 m <sup>2</sup>
Dachneigung		22°
Außenmaße	13,64 m	10,79 m

\* Alle dargestellten Flächen und Flächenberechnungen zu Wohnflächen (kurz WF) und Grundflächen (kurz GF) wurden gemäß der Verordnung zur Berechnung der Wohnfläche (Wohnflächenverordnung - WoFlV) vom 25. November 2003 (BgbI. I S. 2346) ermittelt.



**BAUMEISTER<sup>®</sup>  
HAUS**

