



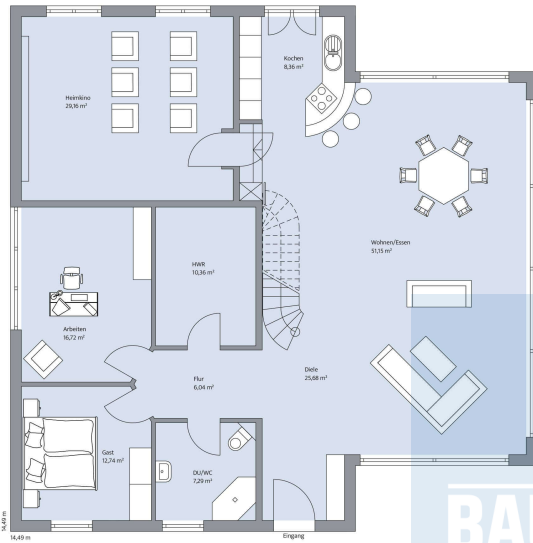
Traumhaus mit eigenem Kino und zwei Dachterrassen.

Ein besonderes Beispiel für die Individualität und anspruchsvolle Architektur unserer Kundenhäuser ist das im ländlichen Stil erbaute Haus Leinweber. Ausgedehnte Fensterflächen, die überall die verklinkerte Fassade durchbrechen, mehrere Vorsprünge und gleich zwei Dachterrassen auf unterschiedlichen Höhen erschaffen ein faszinierendes äußeres Design. Das Haus verfügt über insgesamt 244 m² Wohnfläche und einen statisch sehr aufwendigen Grundriss. Von der Diele aus geht der Blick direkt in den offenen Wohn- und Essbereich. Opulente Glasflächen bündig mit dem Parkett lassen die Grenzen von außen und innen verschwimmen. Der Zutritt auf die Terrasse erfolgt durch die offen integrierte Küche. Zum Entspannen lädt das private und exquisit ausgestattete Heimkino auf über 29 m² ein. Über einen eigenen kleinen Flur sind das Arbeitszimmer, das Gästezimmer, ein Gäste-Bad mit Dusche sowie der Hauswirtschaftsraum zu erreichen. Zum Dachgeschoss gehören eine große Galerie mit Zugang zur ersten Dachterrasse, das Hauptschlafzimmer und das äußerst stilvolle Privat-Bad. Der Zugang zur zweiten Dachterrasse erfolgt über eine weitere kleine Treppe.

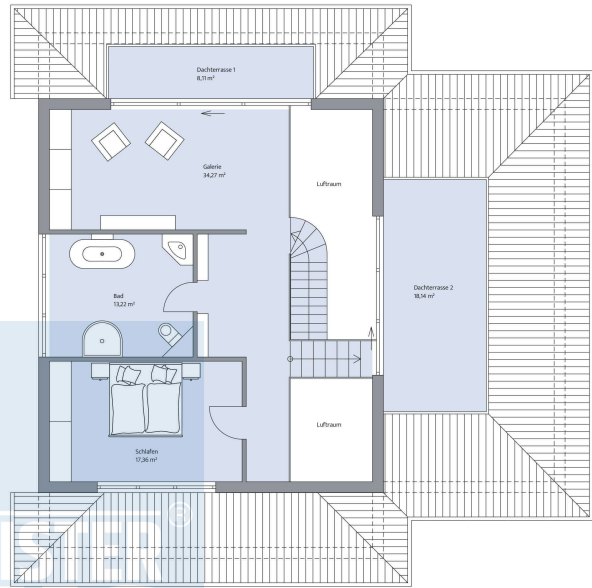
Daten + Fakten

Flächen*	WF	GF
EG	165,5 m ²	167,5 m ²
DG	78,0 m ²	91,1 m ²
Gesamt	243,5 m²	258,6 m²
Dachneigung		0°
Kniestock		–
Außenmaße	14,49 m	14,49 m

* Alle dargestellten Flächen und Flächenberechnungen zu Wohnflächen (kurz WF) und Grundflächen (kurz GF) wurden gemäß der Verordnung zur Berechnung der Wohnfläche (Wohnflächenverordnung - WoFlV) vom 25. November 2003 (BgbI. I S. 2346) ermittelt.



Haus Leinweber Grundriss



Haus Leinweber Grundriss