



Landhaus mit mediterranem Charme.

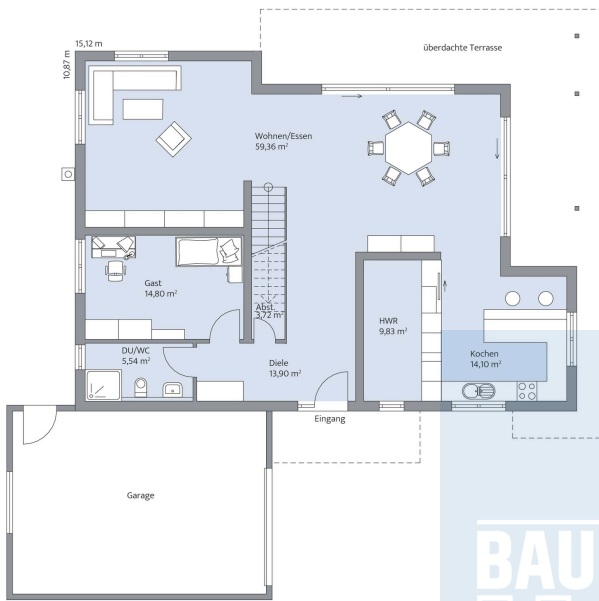
Dieses großzügige Eigenheim im südländischen Landhausstil bietet Platz für 5 Personen. Das mediterrane Flair findet seinen Ausdruck vor allem in sanften Farbtönen, rustikalen Dachziegeln, weißen Dachuntersichten und stilvollen Sprossenfenstern. Das komfortable Raumangebot verteilt sich im Erdgeschoss auf rund 107 m² für die Wohnräume, Gästezimmer, Duschbad und eine große Speisekammer.

Unter dem Dach befinden sich auf rund 116 m² helle, freundliche Räume ohne Dachschrägen. Großzügig geschnittene Individualräume sowie das 15 m² große Familienbad unterstreichen den gehobenen Charakter des Hauses. Dank Technikraum, Abstell- und Speisekammer und großer Garage kann das Haus sogar ohne Keller gebaut werden.

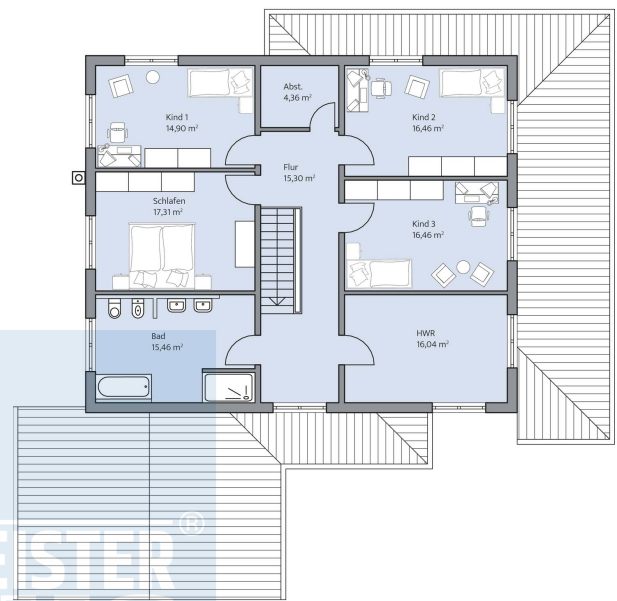
Daten + Fakten

Flächen*	WF	GF
EG	120,2 m ²	121,3 m ²
OG	116,3 m ²	116,3 m ²
gesamt	236,5 m ²	237,6 m ²
Dachneigung		20°
Kniestock		205 cm
Außenmaße	15,12 m	10,87 m

* Alle dargestellten Flächen und Flächenberechnungen zu Wohnflächen (kurz WF) und Grundflächen (kurz GF) wurden gemäß der Verordnung zur Berechnung der Wohnfläche (Wohnflächenverordnung - WoFlV) vom 25. November 2003 (BgbI. I S. 2346) ermittelt.



Haus Lehmann Grundriss



Haus Lehmann Grundriss