



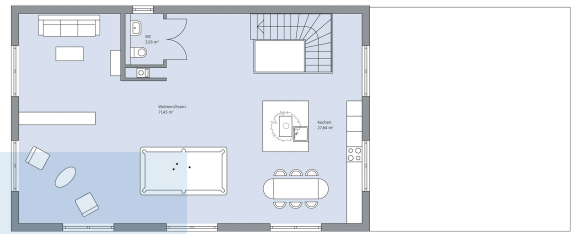
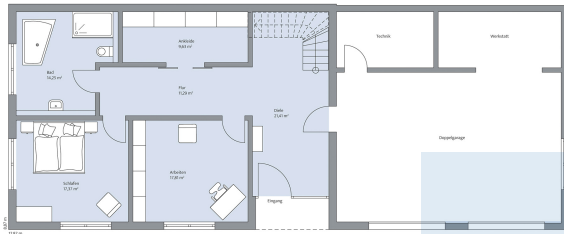
## Mediterranes Lebensgefühl mit unkonventionellem Design

Haus Hellmann erinnert mit seinem ganz besonderen Design an eine römische Villa. Hohe Fenster mit Rundbögen, ein flaches Walmdach und Terracotta-Töne versetzen den Betrachter sofort in die Toskana. Das Erdgeschoss betritt man durch den leicht eingerückten Haupteingang oder die Doppelgarage, welche auch Platz für Werkstatt und Technikraum bietet. Über die geräumige Diele und einen Flur erreicht man Arbeits- und Schlafzimmer sowie das 14 m<sup>2</sup> große, voll ausgestattete Bad. Eine offene Treppe führt ins Obergeschoss, das mit einem gewaltigen Wow-Effekt überrascht. Raumhöhe bis unters Dach, beeindruckende Holzbalkenkonstruktion und fast 100 m<sup>2</sup> offene Fläche lassen Besucher Staunen und Schwärmen zugleich. Eine großzügige Küche und viel Platz für persönliche Ideen machen das Obergeschoss zum wahren Wohnraum.

## Daten + Fakten

Flächen*	WF	GF
EG	89,6 m <sup>2</sup>	91,8 m <sup>2</sup>
OG	102,0 m <sup>2</sup>	102,0 m <sup>2</sup>
<b>Gesamt</b>	<b>191,6 m<sup>2</sup></b>	<b>193,8 m<sup>2</sup></b>
Dachneigung		22°
Kniestock		-
Außenmaße	12,87 m	8,87 m

\* Alle dargestellten Flächen und Flächenberechnungen zu Wohnflächen (kurz WF) und Grundflächen (kurz GF) wurden gemäß der Verordnung zur Berechnung der Wohnfläche (Wohnflächenverordnung - WoFlV) vom 25. November 2003 (BgbI. I S. 2346) ermittelt.



Haus Hellmann Grundriss bemasst EG

Haus Hellmann Grundriss bemasst OG

