



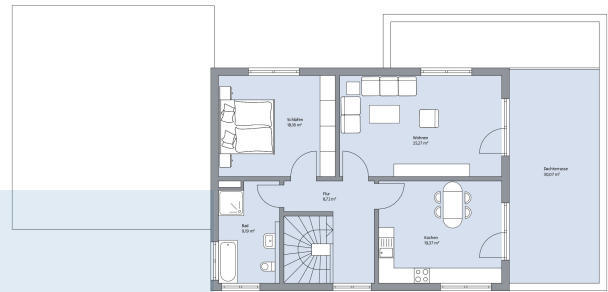
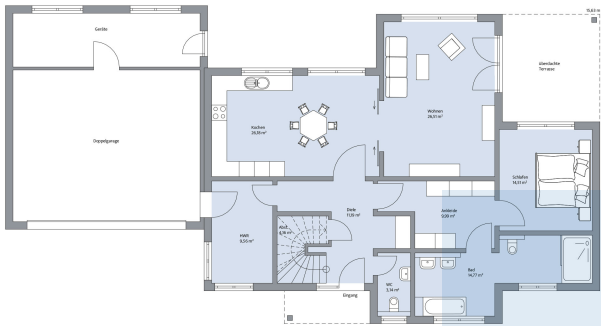
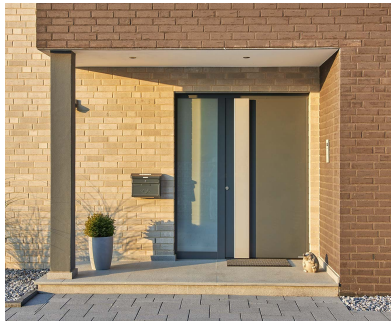
Schmuckstück mit zwei Wohneinheiten.

Haus Elberfeld kombiniert mediterranes Wohngefühl mit modernem Design. Es verfügt über 214 m² Wohnfläche sowie eine attraktive Dachterrasse. Zwei Wohneinheiten wurden hier realisiert – sowohl im 118 m² Wohnfläche umfassenden Erdgeschoss als auch im Dachgeschoss mit fast 96 m² Wohnfläche. Im Erdgeschoss befinden sich ein Gäste-WC, ein Hauswirtschaftsraum mit Zugang zur Doppelgarage, eine Küche mit Essbereich und das Wohnzimmer. Letzteres bietet nicht nur einen wunderschönen Blick in den Garten, sondern auch den Zugang zur überdachten Terrasse. Weiterhin sind separat ein Ankleidebereich, ein Schlafzimmer sowie ein privates Bad mit Dusche und Badewanne im Erdgeschoss eingeplant worden. Im Dachgeschoss befinden sich ein Schlafzimmer, ein Bad mit Dusche und Badewanne, ein Wohnbereich sowie eine Küche. Sowohl vom Wohnzimmer als auch von der Küche aus kann ein ganz besonderes Highlight des Hauses betreten werden – die mit 30 m² Grundfläche großzügige Dachterrasse mit Blick in den Garten.

Daten + Fakten

Flächen*	WF	GF
EG	118,2 m ²	120,0 m ²
DG	95,8 m ²	110,8 m ²
gesamt	214,0 m ²	230,8 m ²
Dachneigung		22°
Kniestock		0 cm
Außenmaße	15,63 m	12,25 m

* Alle dargestellten Flächen und Flächenberechnungen zu Wohnflächen (kurz WF) und Grundflächen (kurz GF) wurden gemäß der Verordnung zur Berechnung der Wohnfläche (Wohnflächenverordnung - WoFlV) vom 25. November 2003 (BgbI. I S. 2346) ermittelt.



Haus Elberfeld Grundriss

Haus Elberfeld Grundriss

