



**DEUTSCHER  
TRAUMHAUSPREIS 2015**  
NOMINIERT IN DER KATEGORIE:  
FAMILIENHÄUSER

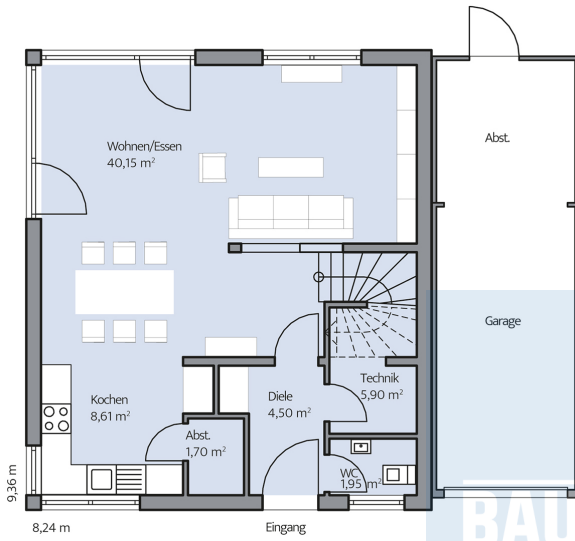
## Viel Raum und Privatsphäre - auf kleinem Grundstück und ohne Keller

Das Haus der Familie Escher ist mit seinen Außenmaßen von rund 8 x 9 Metern die optimale Lösung für kleine Grundstücke im Stadtbereich. Die puristische Formsprache, die klaren Farben, Übereck-Verglasungen sowie der weitgehende Verzicht auf Dachüberstände runden außerdem den modernen, aber zeitlosen Wohnstil ab. Im Erdgeschoss gibt ein offenes Raumkonzept den Ton an. Auf nur rund 60 m<sup>2</sup> finden Bewohner und Gäste dank der L-förmigen Anordnung der Bereiche Weiträumigkeit, wie Privatsphäre zugleich. Auch das Obergeschoss präsentiert sich dank seines Kniestocks von 100 cm und der Dachneigung von 40 Grad überraschend großzügig. Hier findet eine dreiköpfige Familie ausreichend Wohnraum - und auch eine vierte Person kann ein eigenes Zimmer bekommen, wenn der Hauswirtschaftsraum einfach umfunktioniert wird. Mit einer Fußbodenheizung, einer Luft-Wasser-Wärmepumpe sowie einer integrierten Lüftungsanlage in allen Räumen, hat das Haus der Familie Escher auch technisch die Nase vorn.

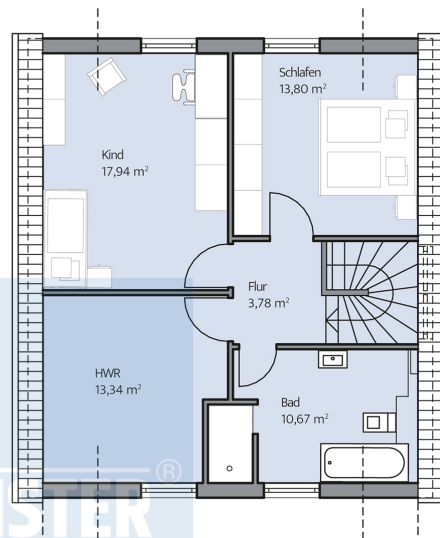
## Daten + Fakten

Flächen*	WF	GF
EG	60,9 m <sup>2</sup>	62,8 m <sup>2</sup>
DG	51,3 m <sup>2</sup>	59,5 m <sup>2</sup>
Gesamt	112,2 m <sup>2</sup>	122,3 m <sup>2</sup>
Dachneigung		40°
Kniestock		100 cm
Außenmaße	8,24 m	9,36 m

\* Alle dargestellten Flächen und Flächenberechnungen zu Wohnflächen (kurz WF) und Grundflächen (kurz GF) wurden gemäß der Verordnung zur Berechnung der Wohnfläche (Wohnflächenverordnung - WoFlV) vom 25. November 2003 (BgbI. I S. 2346) ermittelt.



Haus Escher Grundriss



Haus Escher Grundriss

