



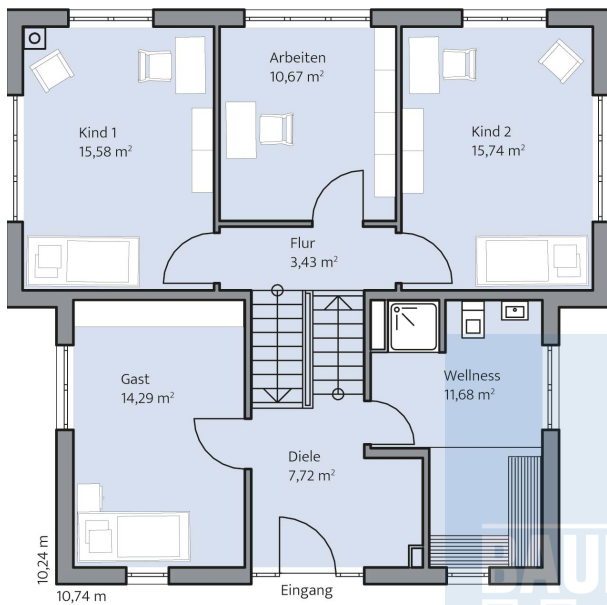
## Versetzte Geschosse am Hang.

Dieser Entwurf entwickelte sich nach der Topografie des Baugrundstücks. Die Neigung war ideal für eine Lösung mit versetzten Geschossen: viel Nutzungsreserve unter dem Dach, Ruhezone der Eltern, Kinderebene, Gastbereich, Wohnen und Kochen auf Gartenniveau und Kellerräume. Alle Ebenen sind durch die offene Treppe miteinander verbunden. Die äußere Gestaltung zeigt modern-puristische Züge.

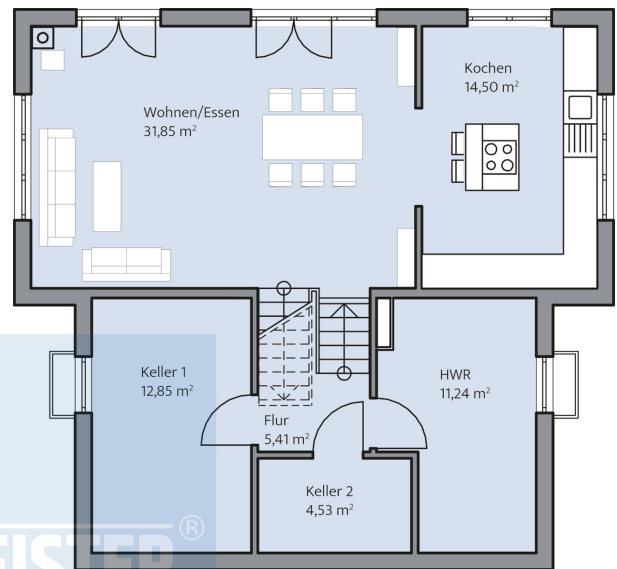
## Daten + Fakten

Flächen*	WF	GF
KG/UG	46,4 m <sup>2</sup>	80,4 m <sup>2</sup>
EG/OG	79,1 m <sup>2</sup>	79,1 m <sup>2</sup>
DG/Spb	58,3 m <sup>2</sup>	80,6 m <sup>2</sup>
gesamt	183,8 m <sup>2</sup>	240,1 m <sup>2</sup>
Kniestock	111/53 cm	
Dachneigung	30°	

\* Alle dargestellten Flächen und Flächenberechnungen zu Wohnflächen (kurz WF) und Grundflächen (kurz GF) wurden gemäß der Verordnung zur Berechnung der Wohnfläche (Wohnflächenverordnung - WoFlV) vom 25. November 2003 (BgbI. I S. 2346) ermittelt.



Haus Schroeder Grundriss



Haus Schroeder Grundriss