



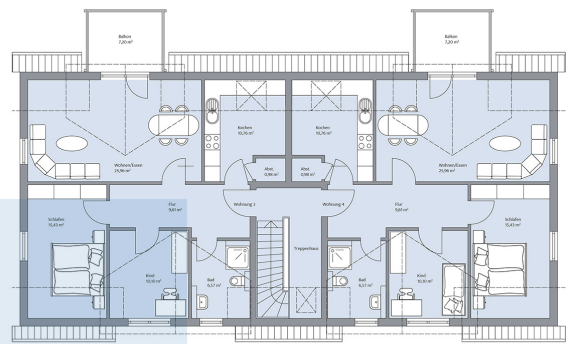
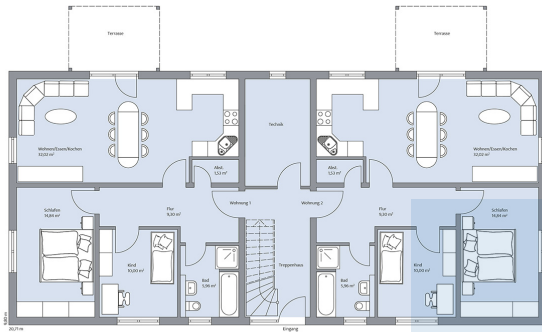
## Mehrfamilienhaus in klassischem Design.

Haus Pfeiffer vereint klassisches Design mit modernster Ausstattung auf einer Gesamtwohnfläche von 300 m<sup>2</sup>. Die Außenfassade ist mit dunkelroten Ziegeln verkleidet, was dem zweistöckigen Mehrfamilienhaus mit Satteldach und Giebeln eine robuste Optik verleiht. Weiße Kunststofffenster mit 3-fach-Verglasung bieten nicht nur hervorragende Wärme- und Schalldämmung, sondern setzen auch optische Akzente. Die Innenraumaufteilung ist flexibel, das Erdgeschoss umfasst eine offene Wohnfläche von 32 m<sup>2</sup>, die Wohn-/Ess-/Kochbereich miteinander verbindet. Eine nahtlos angrenzende Außenterrasse eignet sich ideal für Familienfeiern und bietet eine hervorragende Erweiterung des Wohnraums ins Freie. Haus Pfeiffer ist mit Fußbodenheizung und Luftwärmepumpe ausgestattet, vorbereitet für eine Photovoltaikanlage, und betont die Energieeffizienz und Nachhaltigkeit des Gebäudes. Eine moderne Stahlunterkonstruktion mit Natursteintrittstufen verbindet die Stockwerke und unterstreicht die hochwertige Architektur. Designelemente wie Aluminiumbalkone im Obergeschoss bieten nicht nur eine attraktive Erweiterung des Wohnraums, sondern auch Privatsphäre und eine hervorragende Aussicht. Haus Pfeiffer ist ideal für anspruchsvolle Bewohner, die Wert auf Qualität, Sicherheit und Umweltbewusstsein legen.

## Daten + Fakten

Flächen*	WF	GF
EG	147,3 m <sup>2</sup>	169,7 m <sup>2</sup>
DG	152,7 m <sup>2</sup>	180,9 m <sup>2</sup>
gesamt	300,0	350,5 m <sup>2</sup>
Dachneigung		35°
Kniestock		125 cm
Außenmaße	20,71 m	9,80 m

\* Alle dargestellten Flächen und Flächenberechnungen zu Wohnflächen (kurz WF) und Grundflächen (kurz GF) wurden gemäß der Verordnung zur Berechnung der Wohnfläche (Wohnflächenverordnung - WoFlV) vom 25. November 2003 (BgbI. I S. 2346) ermittelt.



**BAUMEISTER<sup>®</sup>**  
**HAUS**