



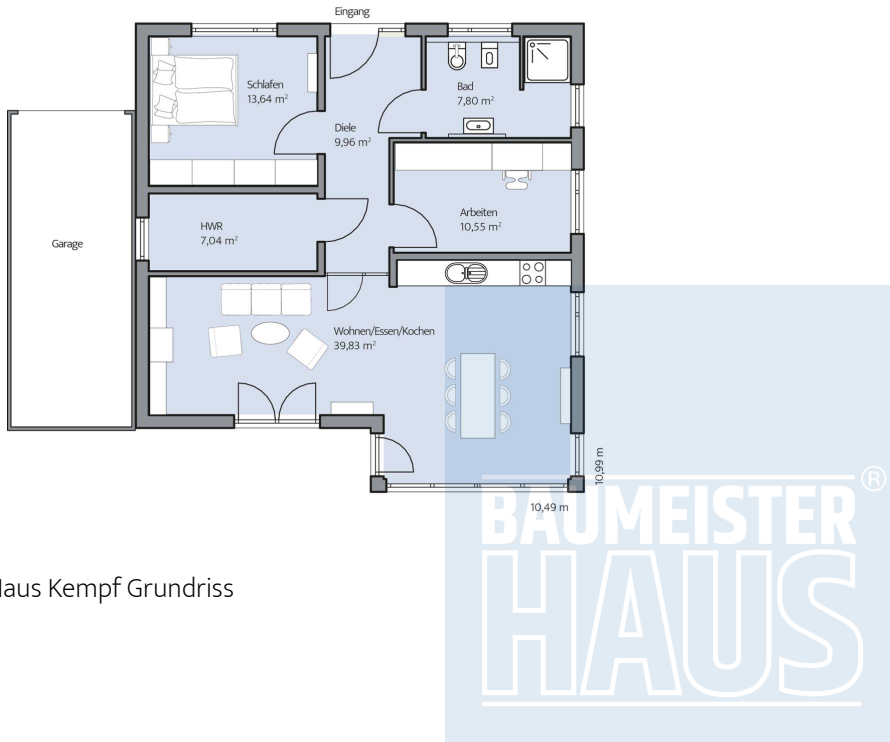
## Modern, komfortabel und platzsparend.

Bungalows sind wieder voll im Trend! Und wie hochmodern und stilischer heute ein mit altersgerechtem Komfort ausgestatteter Bungalow aussehen kann, das zeigt das Haus der Familie Kempf. Das Pultdach ermöglicht das großzügige Spiel mit der Raumhöhe, die großzügigen Glasflächen lassen warmes Licht ins Haus und vermitteln auch im Winter das Gefühl, mitten in der Natur zu sein. Die großen Dachüberstände sorgen im Sommer für wohltuende Beschattung in den Räumen sowie über dem gemütlichen Freisitz und dienen darüber hinaus als Witterungsschutz. Eine unauffällige Fassadengestaltung im Front- und Seitenbereich pflegt das vornehme Unterstatement und kommt dem Sicherheitsbedürfnis der Bewohner entgegen. Ohne Treppe oder andere Hürden bietet dieses Haus ein unkompliziertes Wohnerlebnis auf rund 90 m<sup>2</sup> Wohnfläche. Kurze Wege verbinden alle Bereiche, so dass sich auch die Reinigung und Pflege des Objektes einfach gestaltet. Durch die Unterteilung in Wohn- und Individualbereiche kann jeder Bewohner seinem Lebensrhythmus nachgehen ohne den anderen zu stören. Ein rollstuhlgerechter Badbereich mit befahrbarer Dusche sowie eine durchdachte Platzausschöpfung runden dieses ansprechende Haus ab.

## Daten + Fakten

Fläche*	WF	GF
EG	88,8 m <sup>2</sup>	88,8 m <sup>2</sup>
gesamt	88,8 m <sup>2</sup>	88,8 m <sup>2</sup>
Dachneigung		8°
Kniestock		–
Außenmaße	10,49 m	10,99 m

\* Alle dargestellten Flächen und Flächenberechnungen zu Wohnflächen (kurz WF) und Grundflächen (kurz GF) wurden gemäß der Verordnung zur Berechnung der Wohnfläche (Wohnflächenverordnung - WoFlV) vom 25. November 2003 (BgbI. I S. 2346) ermittelt.



Haus Kempf Grundriss