



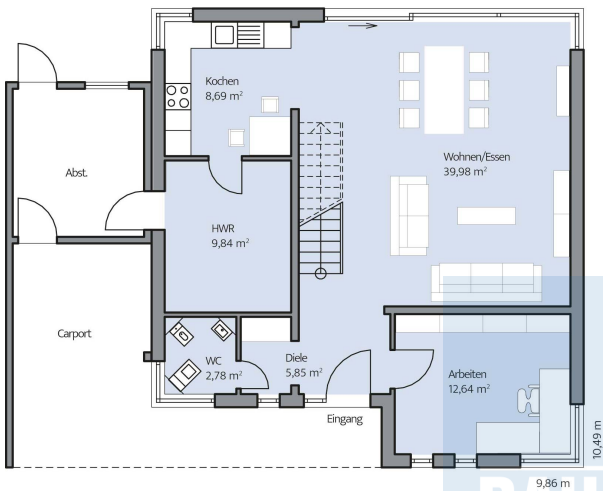
## Viele Perspektiven für außen und innen.

Das individuelle Zuhause der Familie Dietz präsentiert sich den begeisterten Betrachtern mal als Pultdachhaus, mal als Kubus. Die schlichte Linienführung mit der weißen Fassade, den schlanken Fenstern und der Übereck-Verglasung hin zum Garten, zeigen, dass weniger manchmal umso mehr ist. Die Eingangsüberdachung verläuft durchdacht in ein Carport aus, vom dahinterliegenden geschlossenen Geräteraum führt eine Tür direkt in den Garten. Im Innenraum des imposanten Hauses führt die Diele großzügig in den ruhig gelegenen Wohnbereich sowie in die Essecke mit Blick in den Garten. Auch das geradeläufige, aus Holzstäben in stark variierenden Farben verleimte Falwerk wurde in den Wohnbereich integriert, die violette Wand dahinter setzt einen gekonnten Farbakzent. Im Obergeschoss fügen sich das Elternzimmer mit seiner Ankleide und dem eigenen Bad sowie zwei Abstellräume und Kinderzimmer mit Kinderbad optimal in den Neigungswinkel des Pultdaches ein.

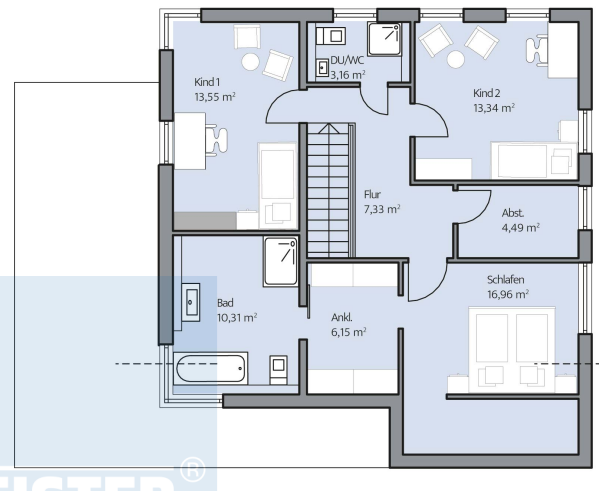
## Daten + Fakten

Flächen*	WF	GF
EG	78,0 m <sup>2</sup>	79,8 m <sup>2</sup>
OG	69,7 m <sup>2</sup>	75,3 m <sup>2</sup>
<b>Gesamt</b>	<b>147,7 m<sup>2</sup></b>	<b>155,1 m<sup>2</sup></b>
Dachneigung		12°
Kniestock		164 cm
Außenmaße	9,86 m	10,94 m

\* Alle dargestellten Flächen und Flächenberechnungen zu Wohnflächen (kurz WF) und Grundflächen (kurz GF) wurden gemäß der Verordnung zur Berechnung der Wohnfläche (Wohnflächenverordnung - WoFlV) vom 25. November 2003 (BgbI. I S. 2346) ermittelt.



Haus Dietz Grundriss



Haus Dietz Grundriss

